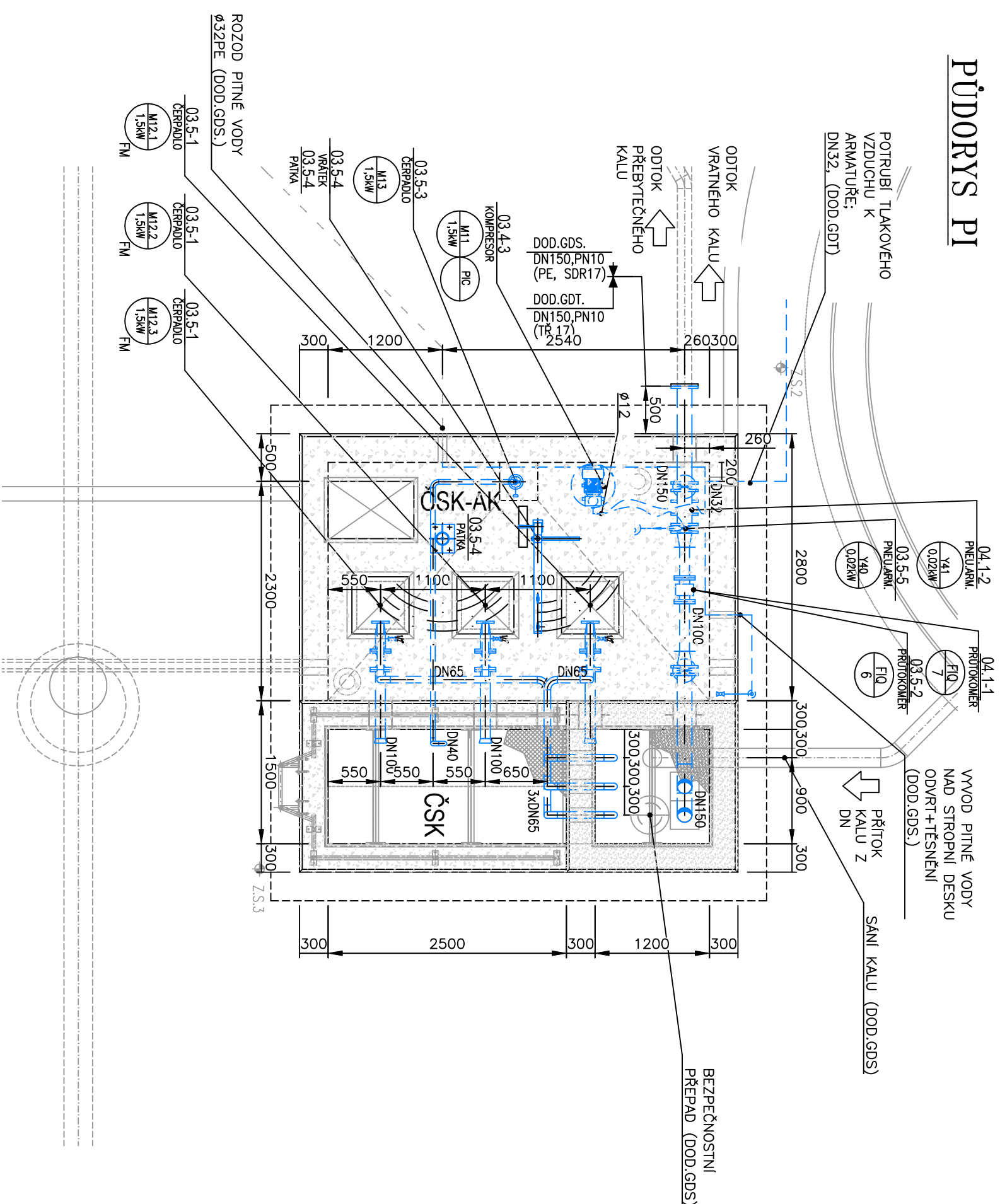
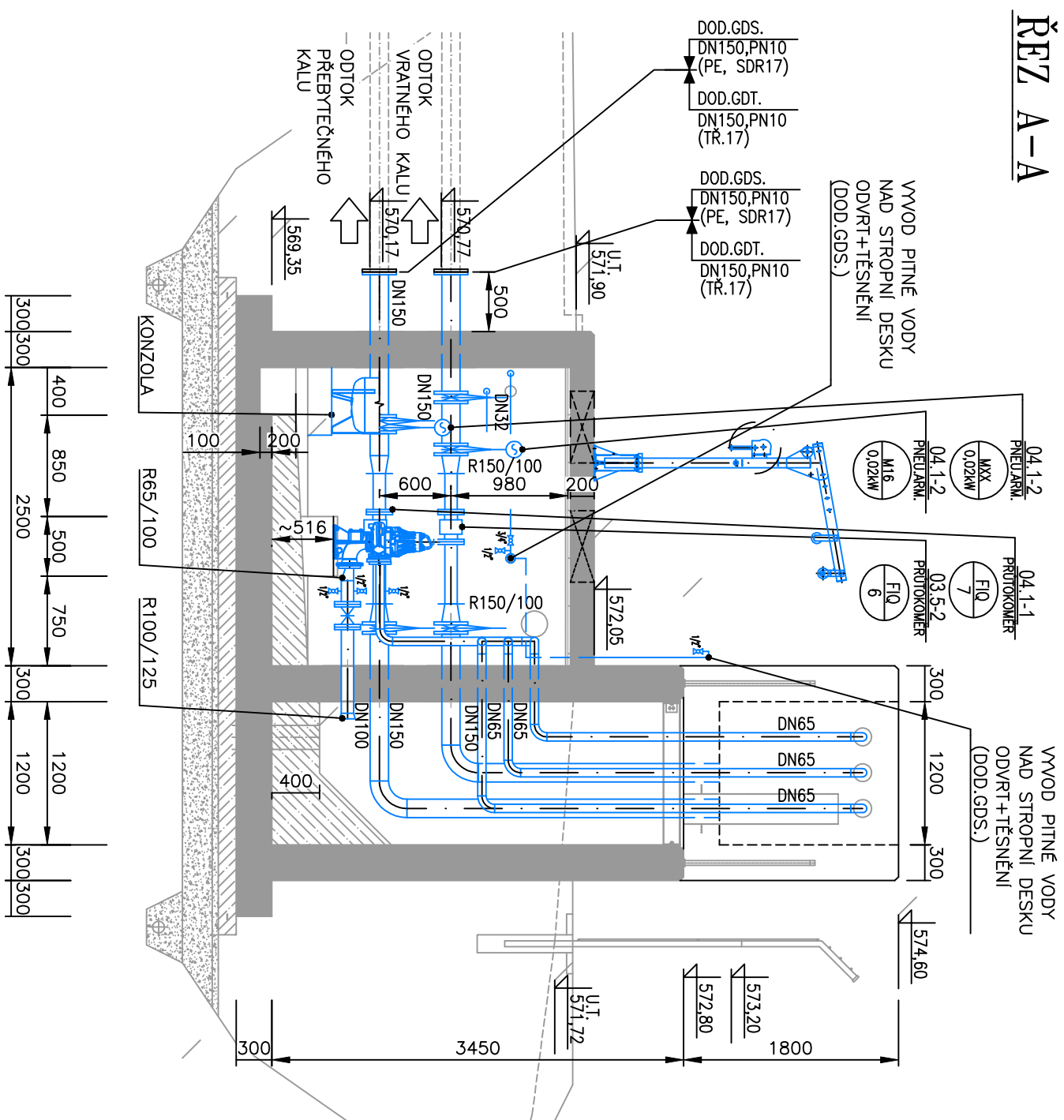


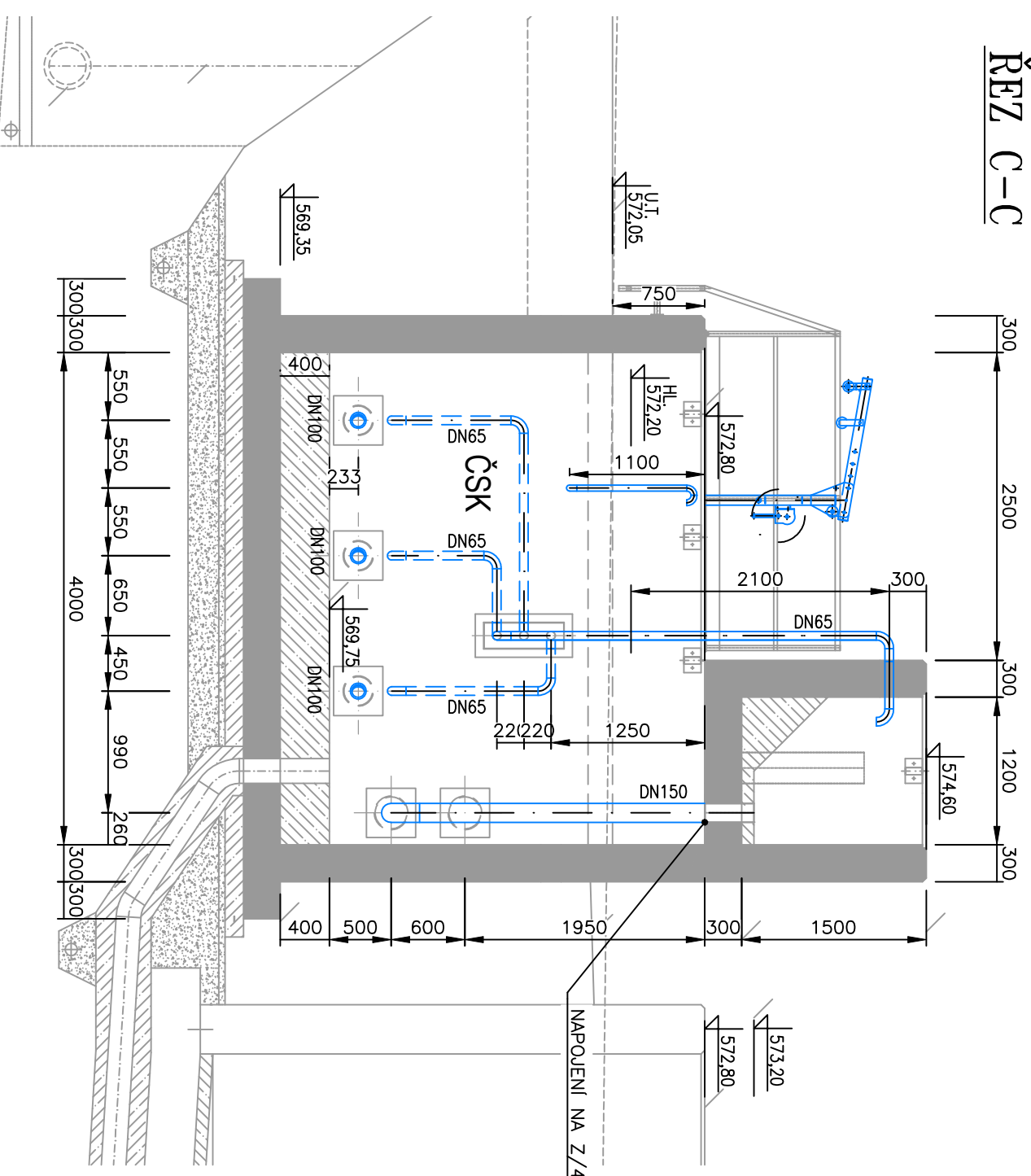
PUDORYS PI



## ŘEZ A-A



ŘEZ C-C



POZNÁMKY:

- G01 – DOBAVATEL TECHNOLOGIE  
– MARIJAN GOS NA DLO 0,5 m ZA OBJEKTEM, POKUD NENÍ UVEDENO JINAK  
– PŘI REALIZACI JE NUTNÉ PŘEDPOKLÁDÁT, ŽE VŠE TRASY POUŽITÍ DE STÁLHOČHO STAVU  
– PŘED REALIZACÍ VYBÍRÁJÍ PODMÍNKY ELEKTRO PRAV POUŽITÍ DE ZKRESLITÍ PROSTUPU ELEKTRO  
– POKROBEJÍCÍ INFORMACE O STAVĚNÍCH OPRAVÁCH NA OBJEKTECH JSOU SOULADITĚ  
STAVĚNÍ VYKRESLOVATEL DOKUMENTACE  
POTŘEBÍ KONKRETNÍ ZÁK, ABY NEPŘEKÁŽELÍ VLASTNÍ ZAŘÍZENÍ NA ZAŘÍZENÍ  
POTŘEBÍ TLAKOVÉHO VYBÍRÁČU K ARMATUŘE JE DO DOD.001, ZEMNÍ PRÁCE JSOU  
DO DOD.002  
ZÁKONNOSTI PROSTUPU, TĚŠENÍ A ZAPRAVENÍ PROSTUPU PO KONKRETNÍ TECHNOLOGIE  
– ZAPRAVENÍ PROSTUPU GOS POKUD NENÍ UVEDENO JINAK  
POTŘEBÍ A SÁVU JE DO DOD.001, POKUD JE DO DOD.002, ZVÝŠENÍ OTVORŮ PRO  
ROZVOZ PÍNEŤ VYBÍRÁ V AK JSOU DOD.001, PÁVOD DO AK PO UZAVŘENÍ ARMATURY  
JE DO DOD.001, POKUD PÍNEŤ VYBÍRÁ OTVORŮ DO DOD.002, POKUD PÍNEŤ VYBÍRÁ OTVORŮ DO DOD.002

GDS - DODAVATEL STAVBY  
GDT - DODAVATEL TECHNOLOGIE  
GDE - DODAVATEL ELEKTRO

TECHNOLOGIE – NOVA  
TECHNOLOGIE – STAVAJÍC

# Biologická část ČOV


### DPS 03.5 Čerpačí stanice vratného kalu

**PS 04 Kalové hospodářství**

### DPS 04.1 Čerpání přebytkého kalu

Rev. d.	Datum	Sticht	Stichtjegezin

KOOPERACE V PROJEKTI	-	tel.:	-
-	-	e-mail:	-
PRO DUIS s.r.o.	-	IČO:	-

		<b>DUIS</b> <b>S.R.O.</b> Podnikovňa a odbornýk služieb Štefáka 1546/21, 612 00 Brno	
Typ projektu: Objedávateľ:	Projektant: <i>Ing. Křimová</i> Ing. Křimová	Kľúčový projektant: Ing. Křimová	Techn. kontrola: <i>Ing. Vozčák</i> Ing. Vozčák
Investor:	Farebná:		Št. a.č.:

ČOV OPATOV - INTENZIFIKACE	
Adresy	Datum
Průběhy ČS KALU PUDŮRY PL ŘEZ A-A, C-C	10./2024
	Stručný Seznámí
	D.2.1-9
	Metody
	1:50
Číslo zakázky 1309	Časový D.2.1-9